



JUEGO ARTICULACIÓN

- [CARACTERISTICAS TECNICAS PARA TS..C](#)
- [CARACTERISTICAS TECNICAS PARA TS..N](#)
- [TS RELUBRICABLES TS..C](#)
- [TS RELUBRICABLES TS..N](#)
- [TSS EXTREMO RECTANGULAR](#)
- [TSS EXTREMO REDONDO](#)

CARACTERISTICAS TECNICAS PARA TS..C

| | |
|--|-----------------|
| CARATTERISTICHE TECNICHE PER TS..C | ACCIAIO/ACCIAIO |
| CARATTERISTICHE TECNICHE PER TS..C | STEEL/STEEL |
| CARACTERISTIQUES TECHNIQUES POUR TS..C | ACIER/ACIER |
| TECHNISCHE DATEN FUER TS..C | STAHL/ STAHL |
| CARACTERISTICAS TECNICAS PARA TS..C | ACERO/ACERO |

| d (h7) | GIUOCO SNODO CLEARANCE JEU A LA ROTULE GELENKSPIEL JUEGO ARTICULACIÓN | FATTORI DI CARICO LOAD FACTORS FACTEURS DE CHARGE BELASTUNGSFAKTOREN FACTORES DE CARGA | | ACCOPPIAMENTO SUPERFICI-SNODO INTERFACE MATERIAL | PESO IN kg WEIGHT kg POIDS EN kg GEWICHT kg PESO EN kgs | ds |
|------------|---|--|--|---|--|----|
| | | STATICO STATIC S TATIQUE STATISCH ESTÁTICO Co | DINAMICO DYNAMIC DYNAMIQUE DYNAMISCH DINÁMICO C | ACCOUPLLEMENT SURFACES DE LA ROTULA VERBINDUNG OBERFLACHE- GELENK ACOPLAMIENTO SUPERFICIES ARTICULACIÓN | | |
| TS 10 C | 0,023-0,068 | 1300 | 960 | Acciaio/Acciaio | 0,046 | 16 |
| TS 12 C | 0,023-0,068 | 1690 | 1260 | Acciaio/Acciaio | 0,068 | 18 |

| | | | | | | |
|------------|-------------|-------|-------|-----------------|-------|------|
| TS 15 C | 0,03-0,082 | 2160 | 1980 | Acciaio/Acciaio | 0,108 | 22 |
| TS 17 C | 0,03-0,082 | 2600 | 2500 | Acciaio/Acciaio | 0,155 | 25 |
| TS 20 C | 0,03-0,082 | 3500 | 3480 | Acciaio/Acciaio | 0,225 | 29 |
| TS 25 C | 0,037-0,100 | 5700 | 5680 | Acciaio/Acciaio | 0,385 | 35,5 |
| TS 30 C | 0,037-0,100 | 7400 | 7320 | Acciaio/Acciaio | 0,595 | 40,7 |
| TS 35 C | 0,037-0,100 | 10500 | 9400 | Acciaio/Acciaio | 0,975 | 47 |
| TS 40 C | 0,043-0,120 | 13000 | 11660 | Acciaio/Acciaio | 1,305 | 53 |
| TS 45 C | 0,043-0,120 | 18000 | 15000 | Acciaio/Acciaio | 1,858 | 60 |
| TS 50 C | 0,043-0,120 | 23500 | 18480 | Acciaio/Acciaio | 2,705 | 66 |
| TS 60 C | 0,043-0,120 | 32500 | 28800 | Acciaio/Acciaio | 4,405 | 80 |
| TS 70 C | 0,055-0,142 | 40000 | 36800 | Acciaio/Acciaio | 6,415 | 92 |
| TS 80 C | 0,055-0,142 | 53500 | 47250 | Acciaio/Acciaio | 9,918 | 105 |

 [LISTA DE PRECIOS *](#)



Top

TERMINALES DE ARTICULACIÓN RELUBRICABLES CUERPO DE ACERO SOLDABLE (TS..C)

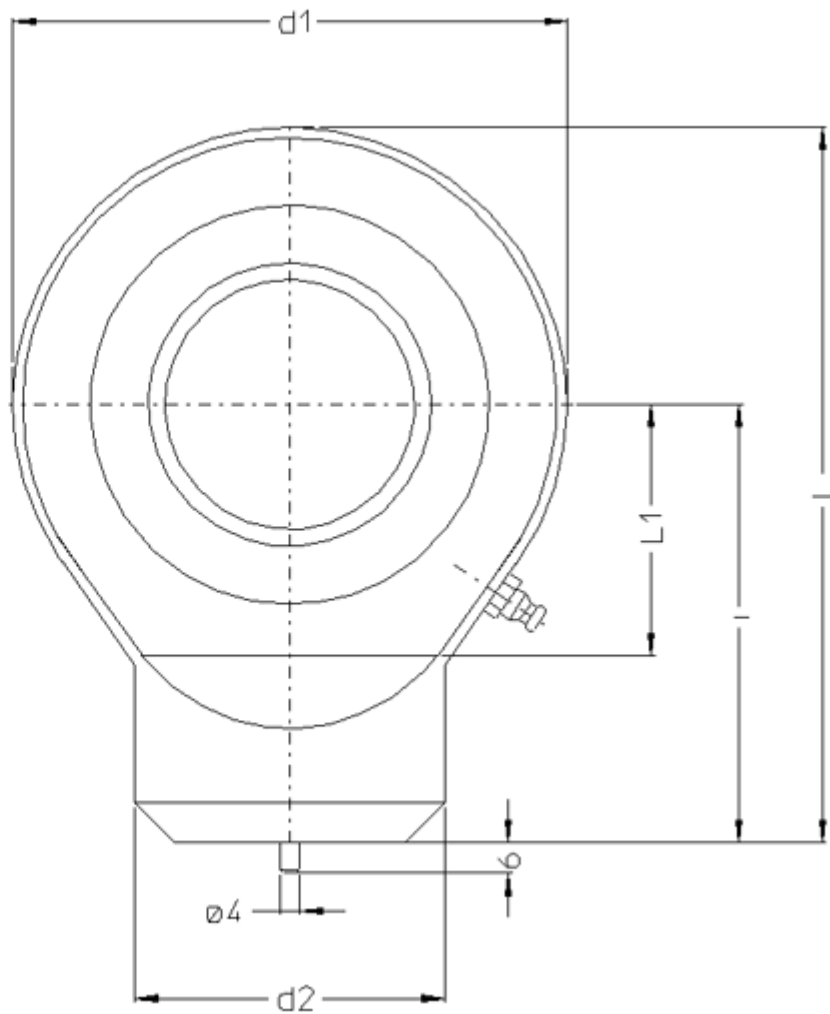
TERMINALE A SNODO, RILUBRIFICABILI, CORPO IN ACCIAIO SALDABILE (TS..C)

BALL JOINT ENDS WITH GREASE NIPPLE WELDING STEEL BODY (TS..C)

EMBOUTS AVEC JOINT LUBRIFICATION SUCCESSIVE POSSIBLE CORPS EN ACIER SOUDABLE
(TS..C)

GELLENKENDSTUECKE ZUR NACHSCHMIERUNG KOERPER AUS SCHWEISSBARM – STAHL (TS..C)

TERMINALES DE ARTICULACIÓN RELUBRICABLES CUERPO DE ACERO SOLDABLE (TS..C)



| SIGLA TYPE SIGLE BEZEICHNUNG SIGLA | d | S | i | d1 | d2 | d3 | d4 | S1 | L | L1 | γ |
|--|----|----|-----|-----|------|------|----|----|-------|----|----------|
| TS 10 C | 10 | 9 | 24 | 27 | 15 | 13 | 3 | 7 | 39 | 14 | 12° |
| TS 12 C | 12 | 10 | 27 | 31 | 17,5 | 15 | 3 | 8 | 44 | 16 | 11° |
| TS 15 C | 15 | 12 | 31 | 36 | 21 | 18 | 4 | 10 | 50,5 | 18 | 8° |
| TS 17 C | 17 | 14 | 35 | 41 | 24 | 20,5 | 4 | 11 | 57,5 | 20 | 10° |
| TS 20 C | 20 | 16 | 38 | 47 | 27,5 | 24 | 4 | 13 | 63,5 | 23 | 9° |
| TS 25 C | 25 | 20 | 45 | 55 | 33,5 | 29 | 4 | 17 | 75 | 27 | 7° |
| TS 30 C | 30 | 22 | 51 | 65 | 40 | 34 | 4 | 19 | 86 | 30 | 6° |
| TS 35 C | 35 | 25 | 61 | 78 | 47 | 39,5 | 4 | 21 | 103,5 | 37 | 6° |
| TS 40 C | 40 | 28 | 69 | 88 | 52 | 45 | 4 | 23 | 117 | 44 | 7° |
| TS 45 C | 45 | 32 | 77 | 98 | 58 | 50,5 | 6 | 27 | 130,5 | 48 | 7° |
| TS 50 C | 50 | 35 | 88 | 111 | 62 | 56 | 6 | 30 | 149 | 58 | 6° |
| TS 60 C | 60 | 44 | 100 | 130 | 70 | 66,5 | 6 | 38 | 171 | 68 | 6° |
| TS 70 C | 70 | 49 | 115 | 149 | 80 | 77,5 | 6 | 42 | 196,5 | 78 | 6° |

| | | | | | | | | | | | |
|---------|----|----|-----|-----|----|----|---|----|-----|----|----|
| TS 80 C | 80 | 55 | 141 | 172 | 95 | 89 | 6 | 47 | 235 | 91 | 6° |
|---------|----|----|-----|-----|----|----|---|----|-----|----|----|

| | | | | |
|---|------------|------------|------------|-------------|
| TOLLERANZE | TOLERANCES | TOLERANCES | TOLERANZEN | TOLERANCIAS |
| PER - FOR -POUR -FUR - PARA d = 10-12-15-17 - 0,008 d= 20-25-30 - 0,010 d = 35-40-45-50 -0,012 d = 60-70-80 -0,015 | | | | |
| PER - FOR -POUR -FUR - PARA S= 9-10-12-14-16-20-22-25-28-32-35 -0,120 S= 44-49-55 - 0,150 | | | | |



[LISTA DE PRECIOS *](#)



Top

CARACTERISTICAS TECNICAS PARA TS..N

| | |
|--|-----------------|
| CARATTERISTICHE TECNICHE PER TS..N | ACCIAIO/ACCIAIO |
| TECHNICAL CHARACTERISTICS FOR TS..N | STEEL/STEEL |
| CARACTERISTIQUES TECHNIQUES POUR TS..N | ACIER/ACIER |
| TECHNISCHE DATEN FUER TS..N | STAHL/ STAHL |
| CARACTERISTICAS TECNICAS PARA TS..N | ACERO/ACERO |

| d (h7) | GIUOCO SNODO CLEARANCE JEU A LA ROTULE GELENKSPIEL JUEGO ARTICULACIÓN | FATTORI DI CARICO LOAD FACTORS FACTEURS DE CHARGE BELASTUNGSFAKTOREN FACTORES DE CARGA | | ACCOPIAMENTO SUPERFICI-SNODO INTERFACE MATERIAL ACCOUPLLEMENT SURFACES DE LA ROTULA VERBINDUNG OBERFLACHE-GELENK ACOPLAMIENTO SUPERFICIES ARTICULACIÓN | PESO IN kg WEIGHT kg POIDS EN kg GEWICHT kg PESO EN kgs |
|-----------|---|--|--|--|---|
| | | STATICO STATIC STATIQUE STATISCH ESTÁTICO Co | DINAMICO DYNAMIC DYNAMIQUE DYNAMISCH DINÁMICO C | | |
| TS 20 N | 0,030-0,082 | 7700 | 3480 | Acciaio/Acciaio | 0,358 |
| TS 25 N | 0,037-0,100 | 8100 | 5680 | Acciaio/Acciaio | 0,54 |
| TS 30 N | 0,037-0,100 | 13600 | 7320 | Acciaio/Acciaio | 0,875 |
| TS 35 N | 0,037-0,100 | 22680 | 9400 | Acciaio/Acciaio | 1,53 |
| TS 40 N | 0,043-0,120 | 34910 | 11660 | Acciaio/Acciaio | 2,48 |
| TS 45 N | 0,043-0,120 | 44080 | 15000 | Acciaio/Acciaio | 3,45 |
| TS 50 N | 0,043-0,120 | 50400 | 18480 | Acciaio/Acciaio | 4,45 |
| TS 60 N | 0,043-0,120 | 65625 | 28800 | Acciaio/Acciaio | 7,13 |
| TS 70 N | 0,055-0,142 | 85310 | 36800 | Acciaio/Acciaio | 10,515 |
| TS 80 N | 0,055-0,142 | 94500 | 47250 | Acciaio/Acciaio | 14,915 |
| TS 90 N | 0,055-0,142 | 159120 | 57200 | Acciaio/Acciaio | 23,58 |

| | | | | | |
|----------|-------------|--------|--------|-----------------|--------|
| TS 100 N | 0,065-0,165 | 178500 | 71500 | Acciaio/Acciaio | 31,56 |
| TS 110 N | 0,065-0,165 | 275400 | 77000 | Acciaio/Acciaio | 48,05 |
| TS 120 N | 0,065-0,165 | 413100 | 112000 | Acciaio/Acciaio | 79,515 |

TERMINALES DE ARTICULACIÓN RELUBRICABLES CUERPO DE ACERO SOLDABLE (TS..N)

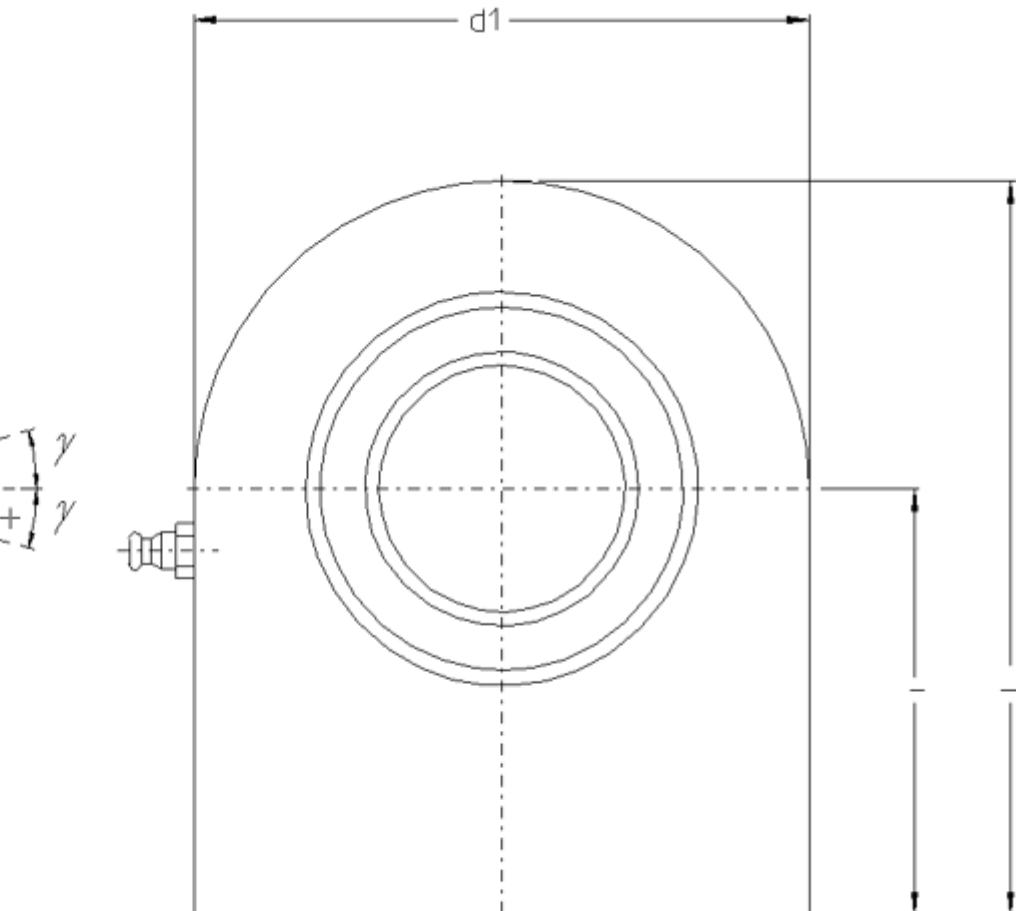
TERMINALE A SNODO, RILUBRIFICABILI, CORPO IN ACCIAIO SALDABILE (TS..N)

BALL JOINT ENDS WITH GREASE NIPPLE WELDABLE STEEL BODY (TS..N)

EMBOUTS AVEC JOINT LUBRIFICATION SUCCESSIVE POSSIBLE CORPS EN ACIER SOUDABLE (TS..N)

GELENKENDSTUECKE ZUR NACHSCHMIERUNG KOERPER AUS SCHWEISSBARM – STAHL (TS..N)

TERMINALES DE ARTICULACIÓN RELUBRICABLES CUERPO DE ACERO SOLDABLE (TS..N)



| | | | | | | | | |
|---------------|---|---|---|----|----|----|---|----------|
| SIGLA TYPE | d | S | i | d1 | d2 | S1 | L | γ |
|---------------|---|---|---|----|----|----|---|----------|

| SIGLE BEZEICHNUNG SIGLA | | | | | | | | |
|-------------------------------|-----|----|-----|-----|-------|----|-------|----|
| TS 20 N | 20 | 16 | 38 | 50 | 24 | 19 | 63 | 9° |
| TS 25 N | 25 | 20 | 45 | 55 | 29 | 23 | 72,5 | 7° |
| TS 30 N | 30 | 22 | 51 | 65 | 34 | 28 | 83,5 | 6° |
| TS 35 N | 35 | 25 | 61 | 83 | 39,5 | 30 | 102,5 | 6° |
| TS 40 N | 40 | 28 | 69 | 100 | 45 | 35 | 119 | 7° |
| TS 45 N | 45 | 32 | 77 | 110 | 50,5 | 40 | 132 | 7° |
| TS 50 N | 50 | 35 | 88 | 123 | 56 | 40 | 149,5 | 6° |
| TS 60 N | 60 | 44 | 100 | 140 | 66,5 | 50 | 170 | 6° |
| TS 70 N | 70 | 49 | 115 | 164 | 77,5 | 55 | 197 | 6° |
| TS 80 N | 80 | 55 | 141 | 180 | 89 | 60 | 231 | 6° |
| TS 90 N | 90 | 60 | 150 | 226 | 98 | 65 | 263 | 5° |
| TS 100 N | 100 | 70 | 170 | 250 | 109,5 | 70 | 295 | 7° |
| TS 110 N | 110 | 70 | 185 | 295 | 121 | 80 | 332,5 | 6° |
| TS 120 N | 120 | 85 | 210 | 360 | 135,5 | 90 | 390 | 6° |

| TOLLERANZE | TOLERANCES | TOLERANCES | TOLERANZEN | TOLERANCIAS |
|--|------------|------------|------------|-------------|
| PER - FOR -POUR -FUR - PARA d = 20-25-30 - 0,010 d= 35-40-45-50 - 0,012 d = 60-70-80 -0,015 d = 90-100-110-120 -0,020 | | | | |
| PER - FOR -POUR -FUR - PARA S= 16-20-22-25-28-32-35 -0,120 S= 44-49-55 - 0,150 S= 60-70-70-85 - 0,200 | | | | |

 [LISTA DE PRECIOS](#) *

▲
Top

TERMINAL DE ROTULA CON EXTREMO RECTANGULAR.ACOPLAMIENTO ACERO SOBRE ACERO,
CUERPO DE ACERO C40 – UNI 7845

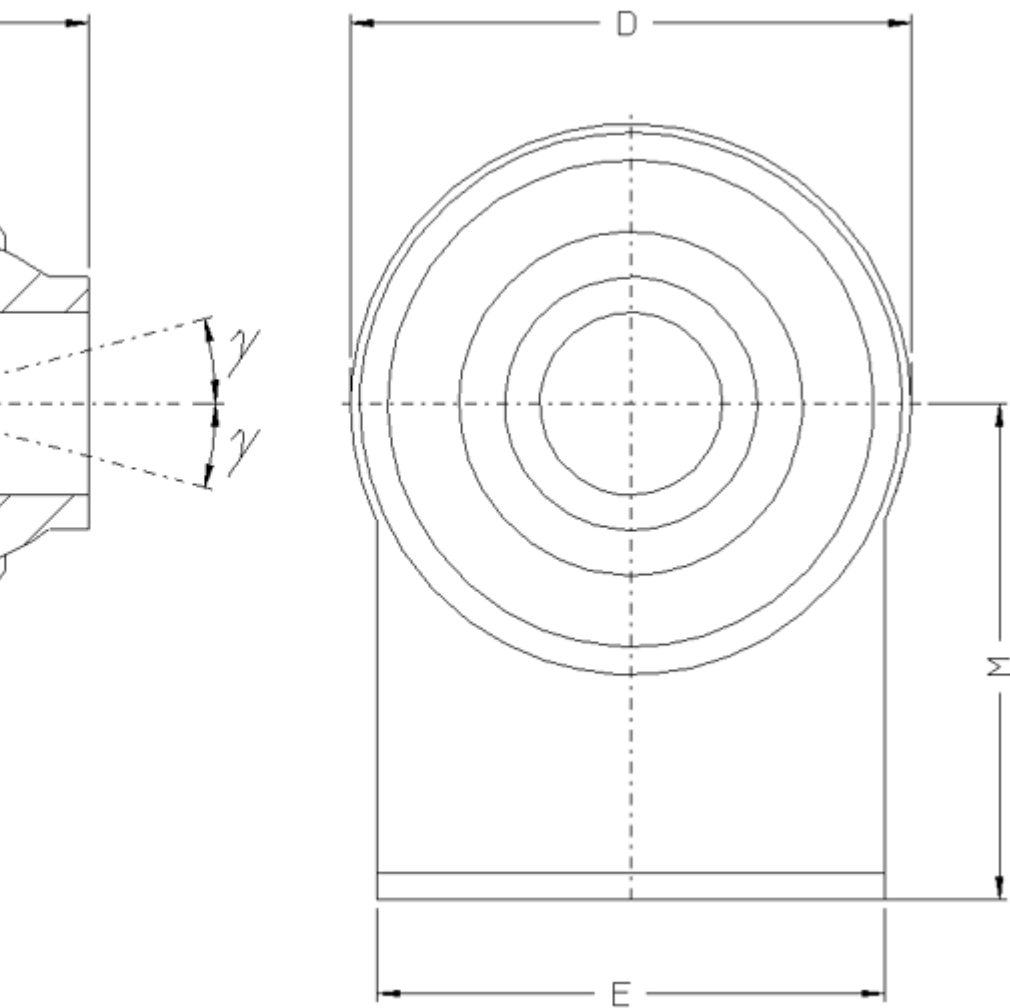
TERMINALE A SNODO SFERICO AD ESTREMITA' RETTANGOLARE. ACCOPIAMENTO ACCIAIO SU
ACCIAIO, CORPO IN ACCIAIO C40 - UNI 7845

BALL JOINT END WITH RECTANGULAR EXTREMITY. STEEL ON STEEL COUPLING BODY IN STEEL
C40 – UNI 7845

EMBOUT AVEC JOINT A ROTULE AVEC EXTREMITE RECTANGULAIRE. ACCOUPLEMENT ACIER
SUR ACIER CORPS EN ACIER C40 – UNI 7845

ENDVERSCHLUSS DURCH KUGELGELENK MIT RECHTWINKLINGEND.STAHL UEBER STAHL
KUPPLUNG KOERPER AUS STAHL C40 – UNI7845

TERMINAL DE ROTULA CON EXTREMO RECTANGULAR.ACOPLAMIENTO ACERO SOBRE ACERO,
CUERPO DE ACERO C40 – UNI 7845



| MARCA TERMINALE TERMINAL PART NUMBER REFERENCE DE LA BORNE BEZEICHNUNG DES ENDVERSCHLUSS CÓDIGO TERMINAL | A | B | C (h11) | D | E | M | N | γ | TIPO TYPE TYPE TYP TIPO |
|---|------|------|------------|----|----|----|----|----------|-------------------------------------|
| SN 13 | 14 | 20 | 32 | 46 | 30 | 60 | 11 | 28° | A |
| SN 13/A | 16 | 20 | 20 | 46 | 30 | 60 | 11 | 28° | A |
| SN 25/A | 19,3 | 26 | 44 | 50 | 50 | 50 | 17 | 20° | A |
| SN 14/A | 22,4 | 28 | 35 | 65 | 50 | 43 | 15 | 33° | A |
| SN 14 | 22,4 | 28 | 35 | 68 | 50 | 90 | 15 | 32° | A |
| SN 20 | 22,4 | 28 | 35 | 66 | 55 | 70 | 15 | 20° | A |
| SN 8 | 22,4 | 28 | 35 | 65 | 60 | 90 | 15 | 20° | B |
| SN 21 | 22,4 | 28 | 35 | 69 | 62 | 75 | 16 | 20° | A |
| SN 8/A | 22,4 | 33 | 35 | 78 | 70 | 50 | 18 | 37° | A |
| SN 22 | 25,7 | 32,5 | 38 | 78 | 70 | 80 | 18 | 20° | A |
| SN 22/A | 28,7 | 32,5 | 38 | 78 | 70 | 80 | 18 | 20° | A |
| SN 23 | 28,7 | 32,5 | 45 | 90 | 76 | 82 | 17 | 20° | A |
| SN 9/A | 28,7 | 33 | 45 | 82 | 70 | 55 | 20 | 23° | B |

| | | | | | | | | | |
|---------|-----------|----|----|-----|----|----|----|-----|---|
| SN 17 | 28,7 | 33 | 45 | 85 | 70 | 80 | 18 | 20° | A |
| SN 17/A | 28,7-22,4 | 36 | 45 | 85 | 70 | 80 | 18 | 20° | A |
| SN 34 | 28,7 | 47 | 45 | 108 | 80 | 65 | 24 | 20° | A |
| SN 36 | 28,7 | 47 | 45 | 94 | 94 | 86 | 29 | 20° | A |
| SN 35 | 35,2 | 47 | 45 | 108 | 80 | 65 | 24 | 20° | A |
| SN 33 | 38,2 | 47 | 45 | 108 | 80 | 65 | 24 | 20° | A |
| SN 37 | 38,2 | 47 | 45 | 94 | 94 | 86 | 29 | 20° | A |

 [LISTA DE PRECIOS](#) *

▲
Top

TERMINAL DE ROTULA CON EXTREMO REDONDO PARA SOLDAR O CON ROSCA INTERIOR

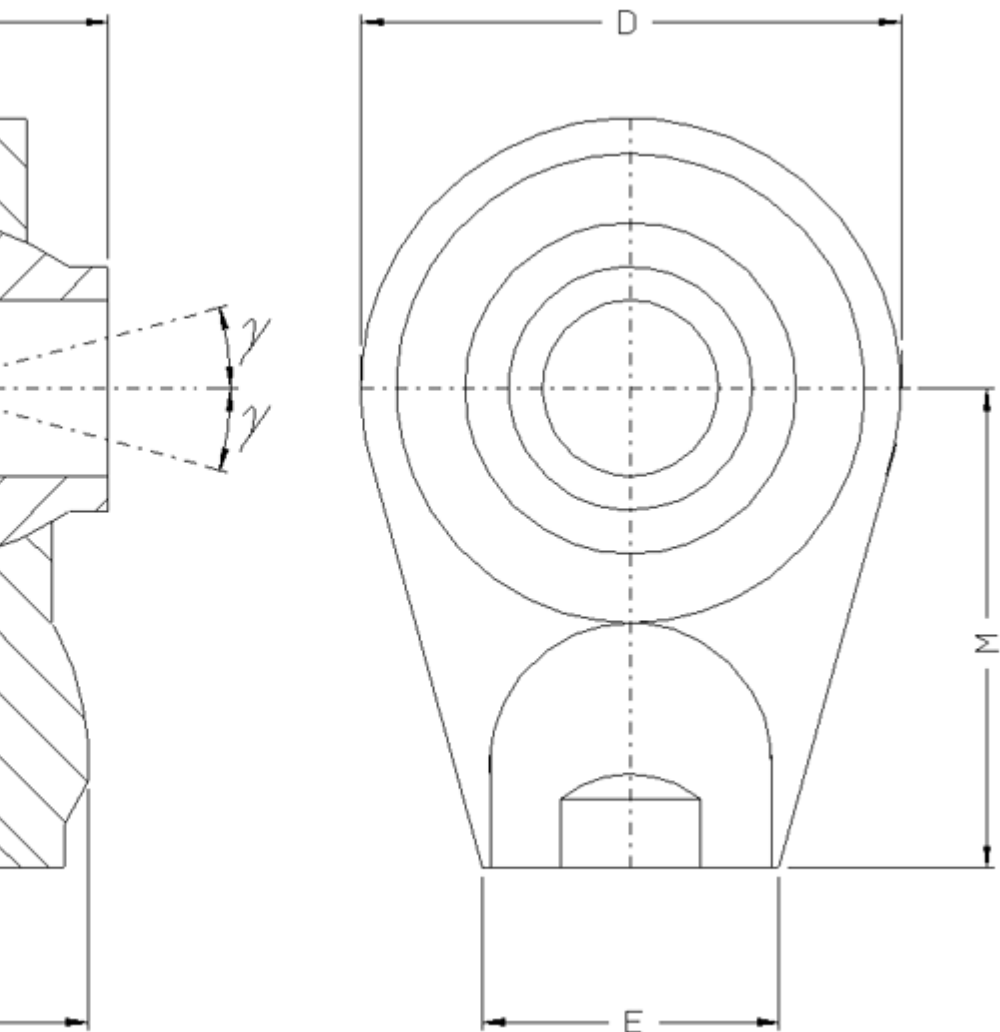
TERMINALE A SNODO SFERICO AD ESTREMITA' ROTONDA DA SALDARE O CON FILETTATURA INTERNA, ACCOPPIAMENTO ACCIAIO SU ACCIAIO, CORPO IN ACCIAIO C40 - UNI 7845

BALL JOINT END WITH ROUNDED EXTREMITY TO BE WELDED OR WITH INNER THREAD. STEEL ON STEEL COUPLING BODY IN STEEL C40 – UNI 7845

EMBOUT AVEC JOINT A ROTULE AVEC EXTREMITÉ RONDE A SOLDER OU BIEN AVEC FILET A L'INTERIEUR. ACCOUPLEMENT ACIER SUR, ACIER CORPS EN ACIER C40 – UNI 7845

ENDVERSCHLUSS DURCH KUGELGELENK MIT RUNDENDUNG ZU SCHWEISSEN ODER MIT INNENGEWINDE. STAHL UEBER STAHL KUPPLUNG KOERPER AUS STAHL C40 – UNI7845

TERMINAL DE ROTULA CON EXTREMO REDONDO PARA SOLDAR O CON ROSCA INTERIOR. ACOPLAMIENTO ACERO SOBRE ACERO, CUERPO DE ACERO C40 – UNI 7845



| MARCA TERMINALE TERMINAL PART NUMBER REFERENCE DE LA BORNE BEZEICHNUNG DES ENDVERSCHLUSS CÓDIGO TERMINAL | A | B | C (h11) | D | E | L | M (h11) | P | N | γ | TIPO TYPE TYPE TYP TIPO |
|---|------|----|------------|----|-------|-------|------------|----|----|----------|-------------------------------------|
| SN 13/SGC | 19,3 | 26 | 44 | 62 | 36X16 | - | 34 | - | - | 6° | - |
| SN 24 | 19,3 | 26 | 44 | 53 | 30 | - | 50 | - | 25 | 15° | - |
| SN 13/SG | 19,3 | 26 | 44 | 62 | 30 | - | 48 | - | 20 | 18° | - |
| SN 3 | 19,3 | 26 | 44 | 58 | 30 | - | 58 | - | 36 | 15° | - |
| SN 13/B | 19,3 | 26 | 44 | 62 | 36 | - | 60 | - | 36 | 15° | - |
| SN 20/C | 20,3 | 26 | 44 | 62 | 36 | - | 60 | - | 36 | 15° | - |
| SN 40 | 22,4 | 28 | 35 | 62 | 26 | - | 50 | - | 26 | 15° | - |
| SN 12/A | 25,7 | 33 | 51 | 70 | 45 | - | 70 | - | 45 | 15° | - |
| SN 2 | 25,7 | 33 | 51 | 85 | 48 | - | 70 | - | 48 | 15° | - |
| SN F1 | 25,7 | 33 | 51 | 85 | 48 | M27X2 | 70 | 26 | 30 | 15° | - |
| SN 41 | 25,7 | 33 | 51 | 76 | 30 | - | 70 | - | 30 | 15° | - |
| SN 5-29 | 29,3 | 41 | 55 | 83 | 50 | - | 65 | - | 50 | 14° | - |

| | | | | | | | | | | | |
|------------|----|----|-----|-----|----|-------|----|----|----|-----|---|
| SN 5-30 | 30 | 41 | 55 | 83 | 50 | - | 65 | - | 50 | 14° | - |
| SN 5-30/A | 30 | 41 | 42 | 83 | 50 | - | 65 | - | 50 | 14° | - |
| SN 5-35 | 35 | 43 | 35 | 83 | 50 | - | 65 | - | 50 | 14° | - |
| SN 6-29 | 29 | 41 | 55 | 92 | 50 | - | 65 | - | 50 | 14° | - |
| SN 6-30 | 30 | 41 | 55 | 92 | 50 | - | 65 | - | 50 | 14° | - |
| SN 6-30/A | 30 | 41 | 42 | 92 | 50 | - | 65 | - | 50 | 14° | - |
| SN 6-35 | 35 | 43 | 35 | 92 | 50 | - | 65 | - | 50 | 14° | - |
| SN 4-40 | 40 | 56 | 75 | 106 | 60 | - | 85 | - | 60 | 15° | - |
| SN 4-45 | 45 | 56 | 75 | 106 | 60 | - | 85 | - | 60 | 15° | - |
| SN 4-50 | 50 | 56 | 75 | 106 | 60 | - | 85 | - | 60 | 15° | - |
| SN 3-40 | 40 | 56 | 75 | 106 | 60 | M38X2 | 85 | 30 | 60 | 15° | - |
| SN 3-45 | 45 | 56 | 75 | 106 | 60 | M38X2 | 85 | 30 | 60 | 15° | - |
| SN 3-50 | 50 | 56 | 75 | 106 | 60 | M38X2 | 85 | 30 | 60 | 15° | - |
| SN 27-40 | 40 | 56 | 75 | 106 | 75 | - | 60 | - | 60 | 15° | - |
| SN 27-45 | 45 | 56 | 75 | 106 | 75 | - | 60 | - | 60 | 15° | - |
| SN 27-50 | 50 | 56 | 75 | 106 | 75 | - | 60 | - | 60 | 15° | - |
| SN 7 | 60 | 76 | 100 | 140 | 75 | - | 87 | - | 75 | 12° | A |
| SN 7/A-40 | 40 | 56 | 75 | 128 | 65 | - | 85 | - | 65 | 12° | B |
| SN 7/A-45 | 45 | 56 | 75 | 128 | 65 | - | 85 | - | 65 | 12° | B |
| SN 7/A-50 | 50 | 56 | 75 | 128 | 65 | - | 85 | - | 65 | 12° | B |
| SNF 7/A-40 | 40 | 56 | 75 | 128 | 65 | M38X2 | 85 | 28 | 65 | 12° | B |
| SNF 7/A-45 | 45 | 56 | 75 | 128 | 65 | M38X2 | 85 | 28 | 65 | 12° | B |
| SNF 7/A-50 | 60 | 56 | 75 | 128 | 65 | M38X2 | 85 | 28 | 65 | 12° | B |

| | | | | |
|-------------|-----------------|-----------------------------------|--------|------|
| TOLLERANZE | - | FORO RETTIFICATO "A" DA Ø30 A Ø60 | - | - |
| TOLERANCES | - | GROUND HOLE DIA Ø30 TO Ø60 | +0,050 | - |
| TOLERANCES | Ø 19,30 Ø 19,51 | TROU RECTIFIE DE Ø30 TO Ø60 | - | (E9) |
| TOLERANZEN | Ø 25,70 Ø 25,91 | GESCHLIFFENES LOCH Ø30 - Ø60 | +0,112 | - |
| TOLERANCIAS | - | AGUJERO RECTIFICADO Ø30 - Ø60 | - | - |