



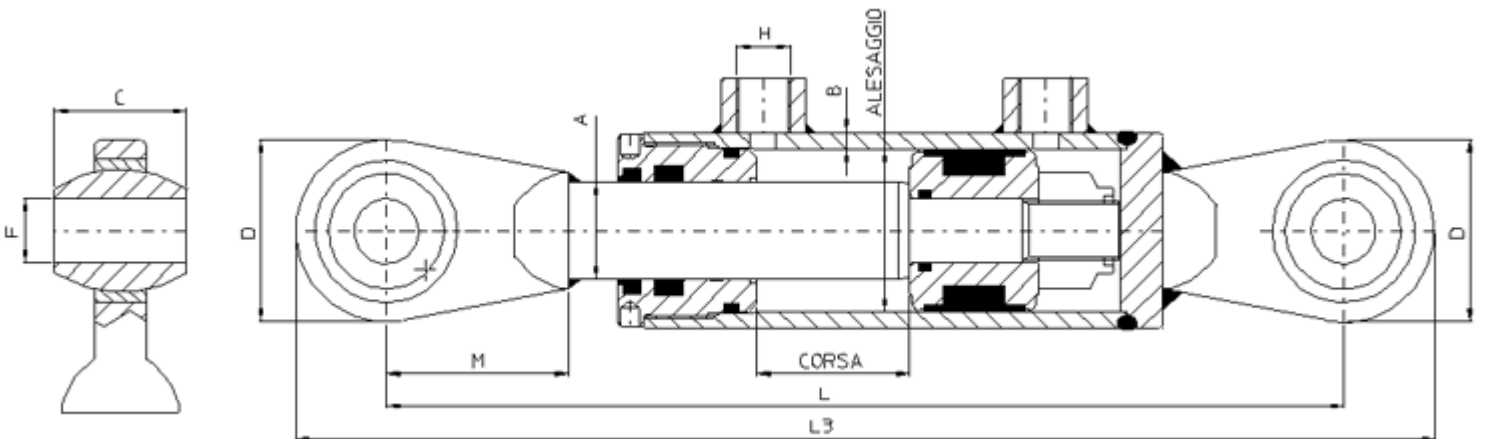
**sgolastra  
& giampaoli sri**

MANUFACTURING HYDRAULIC CYLINDERS



CILINDRO STANDARD DOPPIO EFFETTO CSSS

CILINDRO STANDARD DOPPIO EFFETTO CSSS	PRESSIONE DI ESERCIZIO MAX 220 bar
STANDARD DOUBLE ACTING CYLINDER CSSS	WORKING PRESSURE MAX 220 bar
VERIEN DOUBLE EFFET STANDARD CSSS	PRESSION DE SERVICE MAX 220 bar
DOPPELTWIRKENDER STANDARDZYLINDER CSSS	BETRIEBSDRUCK MAX 220 bar
CILINDRO ESTANDARD DE DOBLE EFECTO CSSS	PRESION DE TRABAJO MAX 220 bar



CODICE	ALESAGGIO	A	CORSA	L3	L	F	D	C	M	B	H
CSSS 3018100	30	18	100	392	346	16	46	20	60	5	1/4"
CSSS 3018150	30	18	150	442	396	16	46	20	60	5	1/4"
CSSS 3018200	30	18	200	492	446	16	46	20	60	5	1/4"
CSSS 3018250	30	18	250	542	496	16	46	20	60	5	1/4"
CSSS 3018300	30	18	300	592	546	16	46	20	60	5	1/4"
CSSS 3018350	30	18	350	642	596	16	46	20	60	5	1/4"
CSSS 3018400	30	18	400	692	646	16	46	20	60	5	1/4"
CSSS 40--100	40	20-25	100	404	346	20,3	58	44	58	5	1/4"
CSSS 40--150	40	20-25	150	454	396	20,3	58	44	58	5	1/4"
CSSS 40--200	40	20-25	200	504	446	20,3	58	44	58	5	1/4"
CSSS 40--250	40	20-25	250	554	496	20,3	58	44	58	5	1/4"

CSSS 40--300	40	20-25	300	604	546	20,3	58	44	58	5	1/4"
CSSS 40--350	40	20-25	350	654	596	20,3	58	44	58	5	1/4"
CSSS 40--400	40	20-25	400	704	646	20,3	58	44	58	5	1/4"
CSSS 40--450	40	20-25	450	754	696	20,3	58	44	58	5	1/4"
CSSS 40--500	40	20-25	500	804	746	20,3	58	44	58	5	1/4"
CSSS 40--600	40	20-25	600	904	846	20,3	58	44	58	5	1/4"
CSSS 50--100	50	25-30	100	411	353	20,3	58	44	58	5	3/8"
CSSS 50--150	50	25-30	150	461	403	20,3	58	44	58	5	3/8"
CSSS 50--200	50	25-30	200	511	453	20,3	58	44	58	5	3/8"
CSSS 50--250	50	25-30	250	561	503	20,3	58	44	58	5	3/8"
CSSS 50--300	50	25-30	300	611	553	20,3	58	44	58	5	3/8"
CSSS 50--350	50	25-30	350	661	603	20,3	58	44	58	5	3/8"
CSSS 50--400	50	25-30	400	711	653	20,3	58	44	58	5	3/8"
CSSS 50--500	50	25-30	500	811	753	20,3	58	44	58	5	3/8"
CSSS 50--600	50	25-30	600	911	853	20,3	58	44	58	5	3/8"
CSSS 60--100	60	30-35-40	100	475	405	25,7	70	51	70	5	3/8"
CSSS 60--150	60	30-35-40	150	525	455	25,7	70	51	70	5	3/8"
CSSS 60--200	60	30-35-40	200	575	505	25,7	70	51	70	5	3/8"
CSSS 60--250	60	30-35-40	250	625	555	25,7	70	51	70	5	3/8"
CSSS 60--300	60	30-35-40	300	675	605	25,7	70	51	70	5	3/8"
CSSS 60--350	60	30-35-40	350	725	655	25,7	70	51	70	5	3/8"
CSSS 60--400	60	30-35-40	400	775	705	25,7	70	51	70	5	3/8"
CSSS 60--500	60	30-35-40	500	875	805	25,7	70	51	70	5	3/8"
CSSS 60--600	60	30-35-40	600	975	905	25,7	70	51	70	5	3/8"
CSSS 70--100	70	30-35-40	100	475	405	25,7	70	51	70	5	3/8"
CSSS 70--150	70	30-35-40	150	525	455	25,7	70	51	70	5	3/8"
CSSS 70--200	70	30-35-40	200	575	505	25,7	70	51	70	5	3/8"
CSSS 70--250	70	30-35-40	250	625	555	25,7	70	51	70	5	3/8"
CSSS 70--300	70	30-35-40	300	675	605	25,7	70	51	70	5	3/8"
CSSS 70--350	70	30-35-40	350	725	655	25,7	70	51	70	5	3/8"
CSSS 70--400	70	30-35-40	400	775	705	25,7	70	51	70	5	3/8"
CSSS 70--500	70	30-35-40	500	875	805	25,7	70	51	70	5	3/8"
CSSS 70--600	70	30-35-40	600	975	905	25,7	70	51	70	5	3/8"
CSSS 80--100	80	40-45-50	100	493	411	30	82	42	65	7,5	1/2"
CSSS 80--150	80	40-45-50	150	543	461	30	82	42	65	7,5	1/2"
CSSS 80--200	80	40-45-50	200	593	511	30	82	42	65	7,5	1/2"
CSSS 80--250	80	40-45-50	250	643	561	30	82	42	65	7,5	1/2"

CSSS 80--300	80	40-45-50	300	693	611	30	82	42	65	7,5	1/2"
CSSS 80--350	80	40-45-50	350	743	661	30	82	42	65	7,5	1/2"
CSSS 80--400	80	40-45-50	400	793	711	30	82	42	65	7,5	1/2"
CSSS 80--500	80	40-45-50	500	893	811	30	82	42	65	7,5	1/2"
CSSS 80--600	80	40-45-50	600	993	911	30	82	42	65	7,5	1/2"