



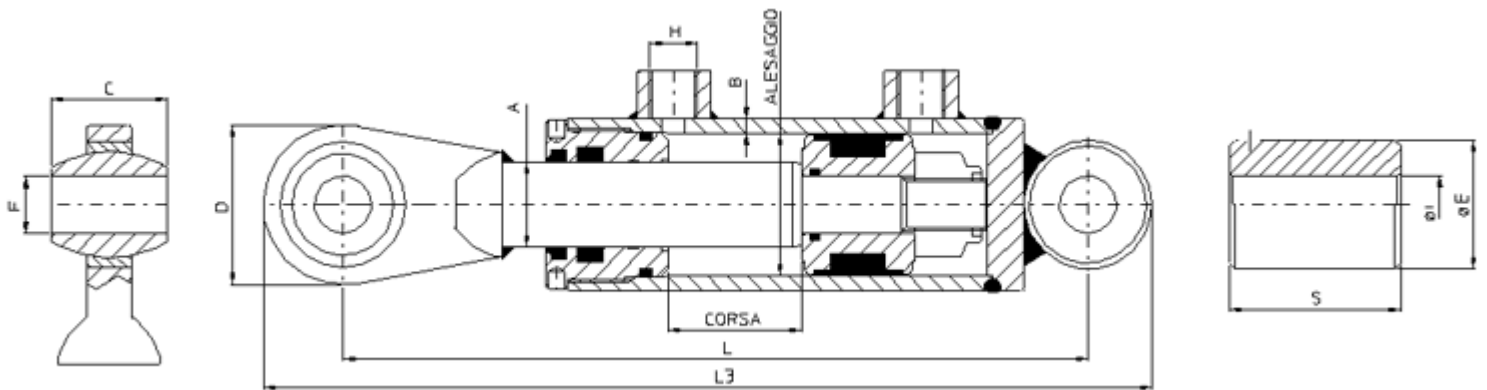
**sgolastra
& giampaoli s.p.a.**

MANUFACTURING HYDRAULIC CYLINDERS



CILINDRO STANDARD DOPPIO EFFETTO CSSB

CILINDRO STANDARD DOPPIO EFFETTO CSSB	PRESSIONE DI ESERCIZIO MAX 220 bar
STANDARD DOUBLE ACTING CYLINDER CSSB	WORKING PRESSURE MAX 220 bar
VERIEN DOUBLE EFFET STANDARD CSSB	PRESSIION DE SERVICE MAX 220 bar
DOPPELTWIRKENDER STANDARDZYLINDER CSSB	BETRIEBSDRUCK MAX 220 bar
CILINDRO ESTANDARD DE DOBLE EFECTO CSSB	PRESION DE TRABAJO MAX 220 bar



CODICE	ALESAGGIO	A	CORSA	L3	L	øi	øe	S	F	D	C	B	H
CSSB 3018100	30	18	100	344	303,5	16	35	50	16	46	20	5	1/4"
CSSB 3018150	30	18	150	394	353,5	16	35	50	16	46	20	5	1/4"
CSSB 3018200	30	18	200	444	403,5	16	35	50	16	46	20	5	1/4"
CSSB 3018250	30	18	250	494	453,5	16	35	50	16	46	20	5	1/4"
CSSB 3018300	30	18	300	544	503,5	16	35	50	16	46	20	5	1/4"
CSSB 3018350	30	18	350	594	553,5	16	35	50	16	46	20	5	1/4"
CSSB 3018400	30	18	400	644	603,5	16	35	50	16	46	20	5	1/4"
CSSB 40--100	40	20-25	100	362	310,5	20	45	60	20,3	58	44	5	1/4"
CSSB 40--150	40	20-25	150	412	360,5	20	45	60	20,3	58	44	5	1/4"
CSSB 40--200	40	20-25	200	462	410,5	20	45	60	20,3	58	44	5	1/4"
CSSB 40--250	40	20-25	250	512	460,5	20	45	60	20,3	58	44	5	1/4"
CSSB 40--300	40	20-25	300	562	510,5	20	45	60	20,3	58	44	5	1/4"

CSSB 40--350	40	20-25	350	612	560,5	20	45	60	20,3	58	44	5	1/4"
CSSB 40--400	40	20-25	400	662	610,5	20	45	60	20,3	58	44	5	1/4"
CSSB 40--450	40	20-25	450	712	660,5	20	45	60	20,3	58	44	5	1/4"
CSSB 40--500	40	20-25	500	762	710,5	20	45	60	20,3	58	44	5	1/4"
CSSB 40--600	40	20-25	600	862	810,5	20	45	60	20,3	58	44	5	1/4"
CSSB 50--100	50	25-30	100	369	317,5	20	45	70	20,3	58	44	5	3/8"
CSSB 50--150	50	25-30	150	419	367,5	20	45	70	20,3	58	44	5	3/8"
CSSB 50--200	50	25-30	200	469	417,5	20	45	70	20,3	58	44	5	3/8"
CSSB 50--250	50	25-30	250	519	467,5	20	45	70	20,3	58	44	5	3/8"
CSSB 50--300	50	25-30	300	569	517,5	20	45	70	20,3	58	44	5	3/8"
CSSB 50--350	50	25-30	350	619	567,5	20	45	70	20,3	58	44	5	3/8"
CSSB 50--400	50	25-30	400	669	617,5	20	45	70	20,3	58	44	5	3/8"
CSSB 50--500	50	25-30	500	769	717,5	20	45	70	20,3	58	44	5	3/8"
CSSB 50--600	50	25-30	600	869	817,5	20	45	70	20,3	58	44	5	3/8"
CSSB 60--100	60	30-35-40	100	420	360	25	50	80	25,7	70	51	5	3/8"
CSSB 60--150	60	30-35-40	150	470	410	25	50	80	25,7	70	51	5	3/8"
CSSB 60--200	60	30-35-40	200	520	460	25	50	80	25,7	70	51	5	3/8"
CSSB 60--250	60	30-35-40	250	570	510	25	50	80	25,7	70	51	5	3/8"
CSSB 60--300	60	30-35-40	300	620	560	25	50	80	25,7	70	51	5	3/8"
CSSB 60--350	60	30-35-40	350	670	610	25	50	80	25,7	70	51	5	3/8"
CSSB 60--400	60	30-35-40	400	720	660	25	50	80	25,7	70	51	5	3/8"
CSSB 60--500	60	30-35-40	500	820	760	25	50	80	25,7	70	51	5	3/8"
CSSB 60--600	60	30-35-40	600	920	860	25	50	80	25,7	70	51	5	3/8"
CSSB 70--100	70	30-35-40	100	420	360	25	50	90	25,7	70	51	5	3/8"
CSSB 70--150	70	30-35-40	150	470	410	25	50	90	25,7	70	51	5	3/8"
CSSB 70--200	70	30-35-40	200	520	460	25	50	90	25,7	70	51	5	3/8"
CSSB 70--250	70	30-35-40	250	570	510	25	50	90	25,7	70	51	5	3/8"
CSSB 70--300	70	30-35-40	300	620	560	25	50	90	25,7	70	51	5	3/8"
CSSB 70--350	70	30-35-40	350	670	610	25	50	90	25,7	70	51	5	3/8"
CSSB 70--400	70	30-35-40	400	720	660	25	50	90	25,7	70	51	5	3/8"
CSSB 70--500	70	30-35-40	500	820	760	25	50	90	25,7	70	51	5	3/8"
CSSB 70--600	70	30-35-40	600	920	860	25	50	90	25,7	70	51	5	3/8"
CSSB 80--100	80	40-45-50	100	447	376	30	60	100	30	82	42	7,5	1/2"
CSSB 80--150	80	40-45-50	150	497	426	30	60	100	30	82	42	7,5	1/2"
CSSB 80--200	80	40-45-50	200	547	476	30	60	100	30	82	42	7,5	1/2"
CSSB 80--250	80	40-45-50	250	597	526	30	60	100	30	82	42	7,5	1/2"
CSSB 80--300	80	40-45-50	300	647	576	30	60	100	30	82	42	7,5	1/2"

CSSB 80--350	80	40-45-50	350	697	626	30	60	100	30	82	42	7,5	1/2"
CSSB 80--400	80	40-45-50	400	747	676	30	60	100	30	82	42	7,5	1/2"
CSSB 80--500	80	40-45-50	500	847	776	30	60	100	30	82	42	7,5	1/2"
CSSB 80--600	80	40-45-50	600	947	876	30	60	100	30	82	42	7,5	1/2"